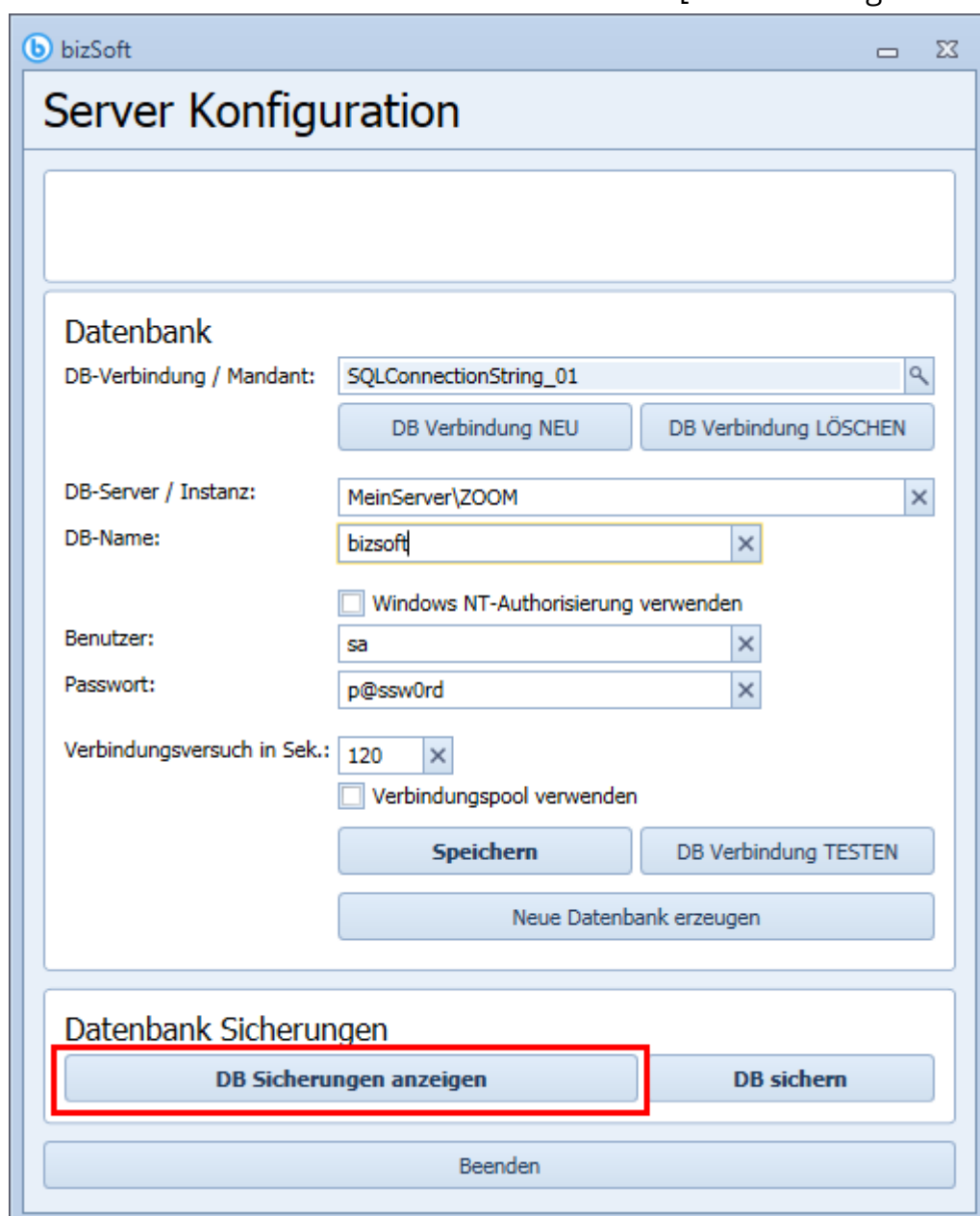


1. bizSoft Datenbanksicherungen

bizSoft erstellt **automatisch täglich eine Sicherung Ihrer Datenbank** ins Standard Sicherungsverzeichnis der jeweiligen Microsoft SQL Server Instanz.

Dieses Verzeichnis kann auch über den Button [DB Sicherungen anzeigen] aufgerufen werden.



Server Konfiguration

Datenbank

DB-Verbindung / Mandant:

DB-Server / Instanz:

DB-Name:

Windows NT-Authorisierung verwenden

Benutzer:

Passwort:

Verbindungsversuch in Sek.:

Verbindungspool verwenden

Datenbank Sicherungen



Wichtig

Bitte kontrollieren Sie regelmäßig, ob die Datenbanksicherungen durchgeführt wurden, um sich vor etwaigen Datenverlusten zu schützen!

Der Sicherungsvorgang wird von der bizsoft.backup.exe über einen Windows Scheduled Task durchgeführt.

Dieser Task ist standardmäßig so eingerichtet, dass die tägliche DB-Sicherung zwischen 8:00 und 20:00 Uhr erstellt wird.



Hinweis

Bei Bedarf kann diese Einstellung direkt in der Windows Aufgabenplanung entsprechend angepasst werden.

Systemsteuerung / System und Sicherheit / Verwaltung / Aufgaben planen / bizsoft.backup

Sind mehrere **Mandanten** eingerichtet, dann wird je Mandant eine Sicherungsdatei erzeugt. Der Name einer Mandanten-Sicherung beinhaltet den jeweiligen Datenbank-Namen.

In diesem Verzeichnis stehen immer die Sicherungen (Backups) der letzten 30 Tage zur Verfügung.



Hinweis

Aus Sicherheitsgründen empfehlen wir in regelmäßigen Abständen die Datenbank-Sicherungen zusätzlich auf einen anderen Datenträger zu kopieren.

2. Allgemeine Einstellungen

Es kann unter dem Menüpunkt

Unternehmensdaten / Allgemeine Einstellungen / Allgemeines / DB-Sicherung-Pfad (Kopie)

ein **zusätzlicher Sicherungspfad** für die Datenbanksicherungen festgelegt werden.

D.h. bizSoft kopiert die täglichen Sicherungen automatisch in das festgelegte Verzeichnis.

Der Pfad ist über Laufwerksbuchstaben anzugeben zB. **Z:\MeineSicherungen**

(keine UNC Pfade angeben)!



Wichtig

Es muss sichergestellt sein, dass das zusätzliche Sicherungslaufwerk beim Systemstart bereits angeschlossen ist, damit das Kopieren funktioniert.

Ausschalten der automatischen Datensicherung

Im Menüpunkt: Unternehmensdaten / Allgemeine Einstellungen / Allgemeines / DB-Sicherungspfad (Kopie) ist einfach die Checkbox 'Automatische DB-Sicherung' zu deaktivieren.

3. Datenbank manuell sichern

Es können direkt **am Server mit dem bizSoft Client** im Menü: System / Server Konfiguration manuell beliebige Backups erstellt werden.

Die manuellen Backups werden, wie auch die automatisch erzeugten werden ins Standard Sicherungsverzeichnis der jeweiligen Microsoft SQL Server Instanz gespeichert.

The screenshot shows the 'Server Konfiguration' window in the bizSoft client. The window title is 'Server Konfiguration'. The main content area is titled 'Datenbank' and contains the following fields and controls:

- DB-Verbindung / Mandant:** A text box containing 'SQLConnectionString_01' with a search icon on the right. Below it are two buttons: 'DB Verbindung NEU' and 'DB Verbindung LÖSCHEN'.
- DB-Server / Instanz:** A text box containing 'MeinServer\ZOOM' with a close icon on the right.
- DB-Name:** A text box containing 'bizsoft' with a close icon on the right.
- Benutzer:** A text box containing 'sa' with a close icon on the right.
- Passwort:** A text box containing 'p@ssw0rd' with a close icon on the right.
- Windows NT-Authorisierung verwenden:** A checkbox that is currently unchecked.
- Verbindungsversuch in Sek.:** A text box containing '120' with a close icon on the right.
- Verbindungspool verwenden:** A checkbox that is currently unchecked.
- At the bottom of the 'Datenbank' section are three buttons: 'Speichern', 'DB Verbindung TESTEN', and 'Neue Datenbank erzeugen'.

Below the 'Datenbank' section, there is a red-bordered box containing the 'Datenbank Sicherungen' section, which includes two buttons: 'DB Sicherungen anzeigen' and 'DB sichern'.

At the very bottom of the window is a 'Beenden' button.

4. Datenbank wiederherstellen

Sie können eine ältere Datenbank-Sicherungsdatei jederzeit wiederherstellen. Dazu müssen Sie das Microsoft SQL Server Management Studio verwenden.



Wichtig

Die Datenbank die Sie wiederherstellen möchten muss:

derselben SQL Server Version und bizSoft Version entsprechen, die Sie aktuell installiert haben (da es sonst zu unerwünschten Fehlern und Verhalten führen wird.)

Sie erkennen am Dateinamen der Datenbank-Sicherung um welche bizSoft Version es sich handelt. zB. bizsoft_8.2.0.0_2015.02.07.bak

Bei älteren bizSoft Versionen die upgedated wurden zB. 2zoom.biz_8.1.1.0_2015.02.07.bak

Die Backups werden im Standard Sicherungsverzeichnis der jeweiligen Microsoft SQL Server Instanz gespeichert.

So erreichen Sie diesen Pfad am einfachsten:

im bizSoft Programm - System / Server Konfiguration / DB-Sicherungen anzeigen.

Vor der Wiederherstellung müssen alle bizSoft Programme beendet werden.



Hinweis

Wenn Ihre bizSoft Erstinstallation mit der Version 7 oder höher erfolgt ist, wurde damit der SQL Server 2012 SP1 Express mit installiert. Alle früheren bizSoft Installationen verwendeten den SQL Server 2005 Express.

Downloadlinks

Microsoft SQL Server Management Studio Express 2012 SP1

Direkter Download:

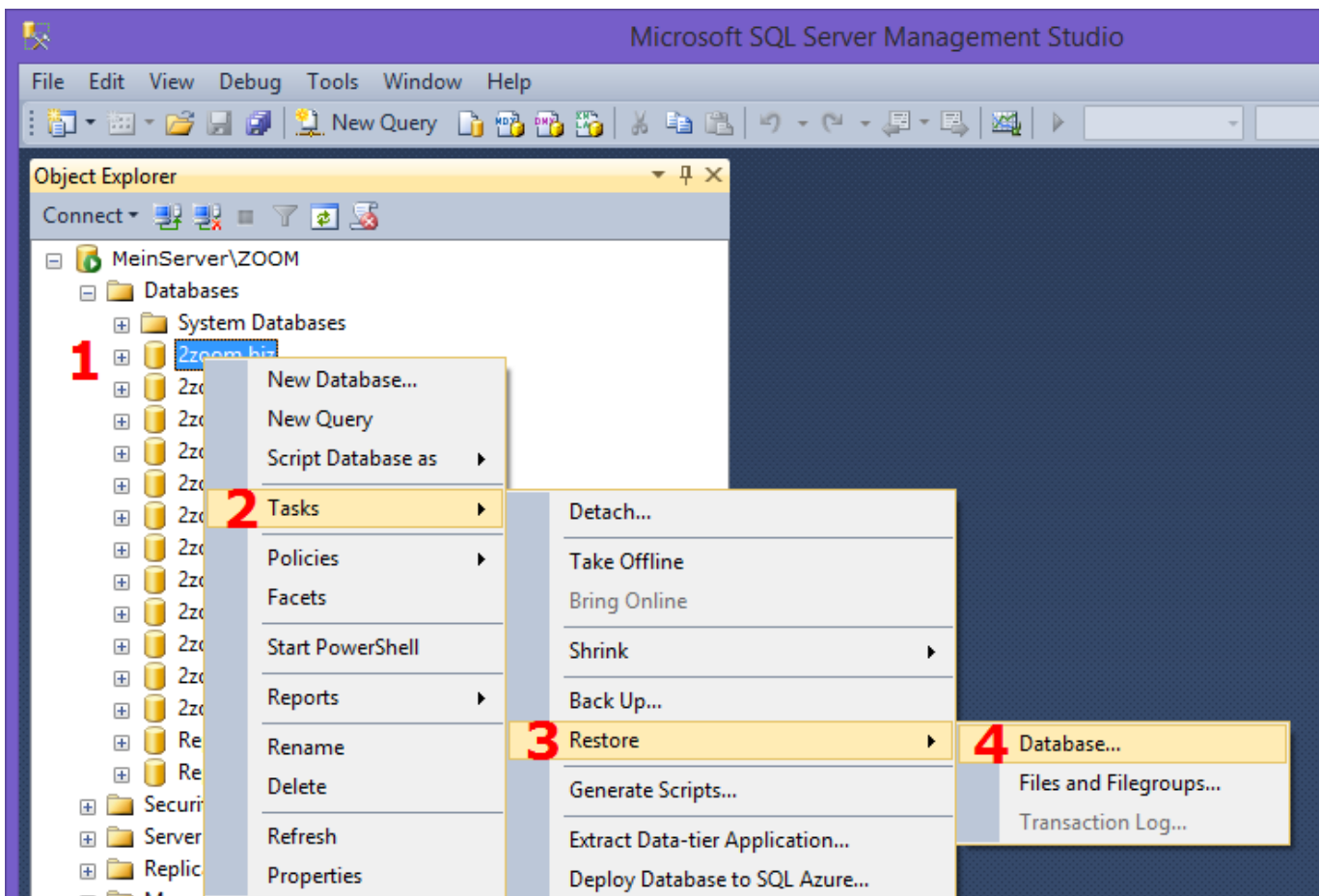
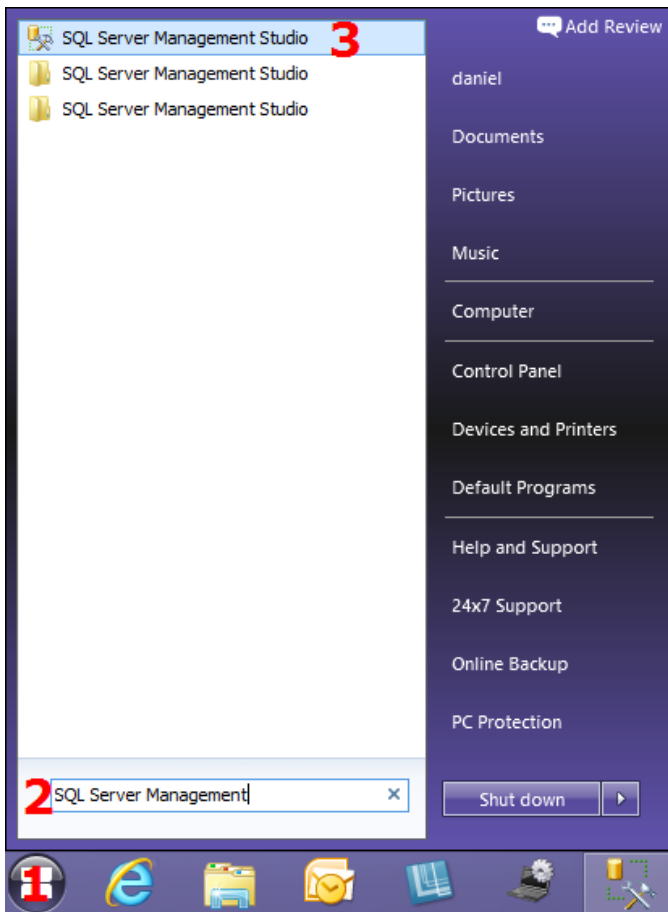
http://download.microsoft.com/download/5/2/9/529FEF7B-2EFB-439E-A2D1-A1533227CD69/SQLManagementStudio_x86_ENU.exe

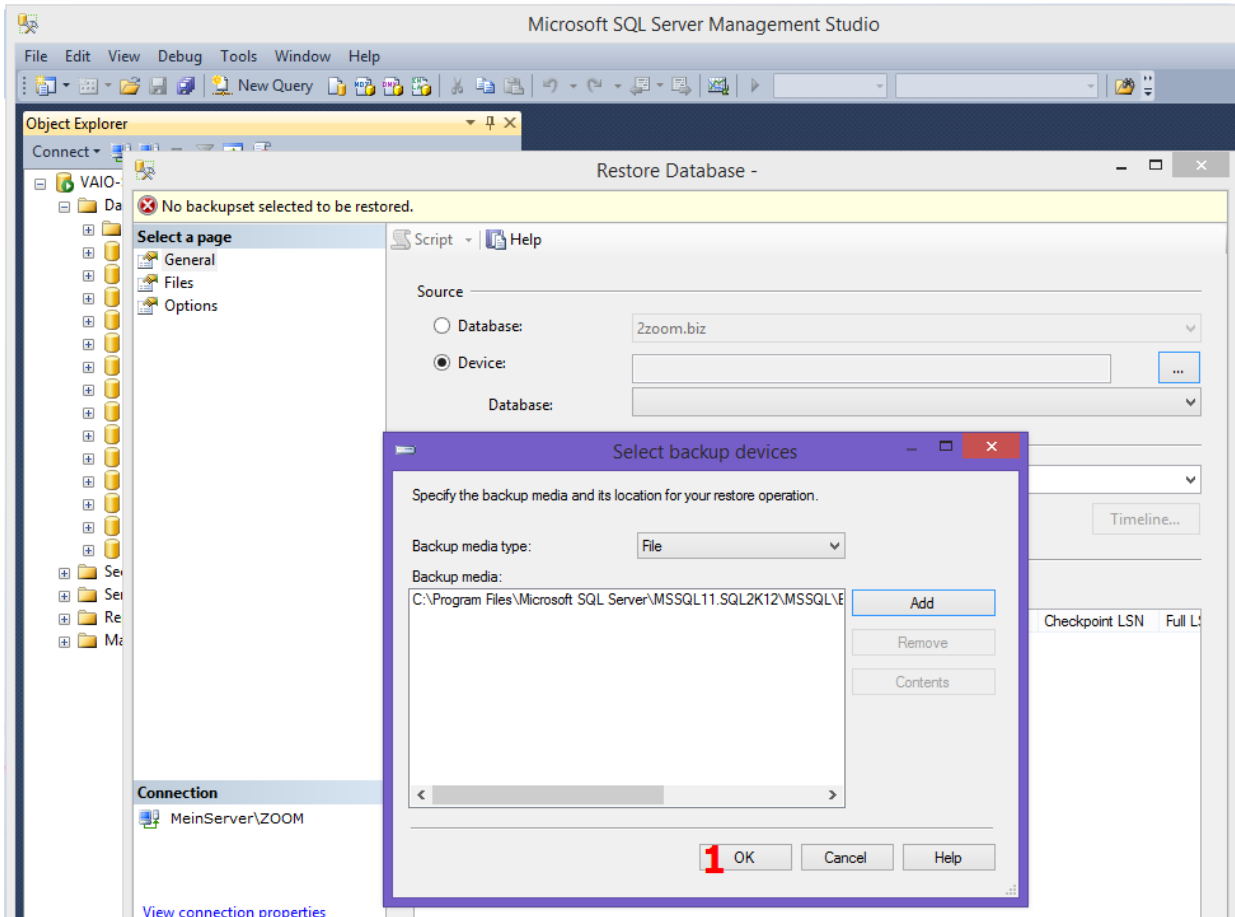
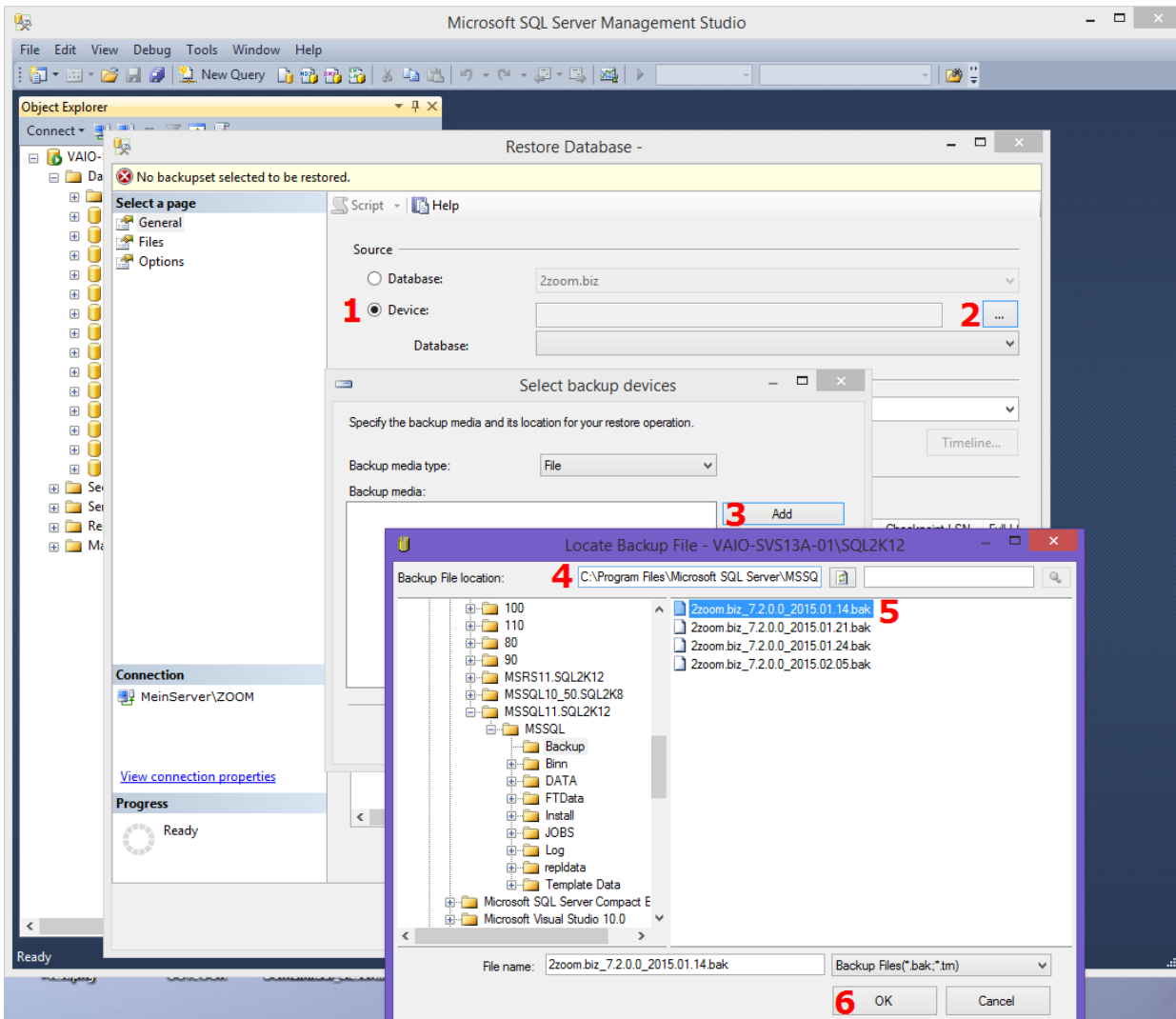
auch zu finden unter: <http://www.microsoft.com/en-US/download/details.aspx?id=35579>

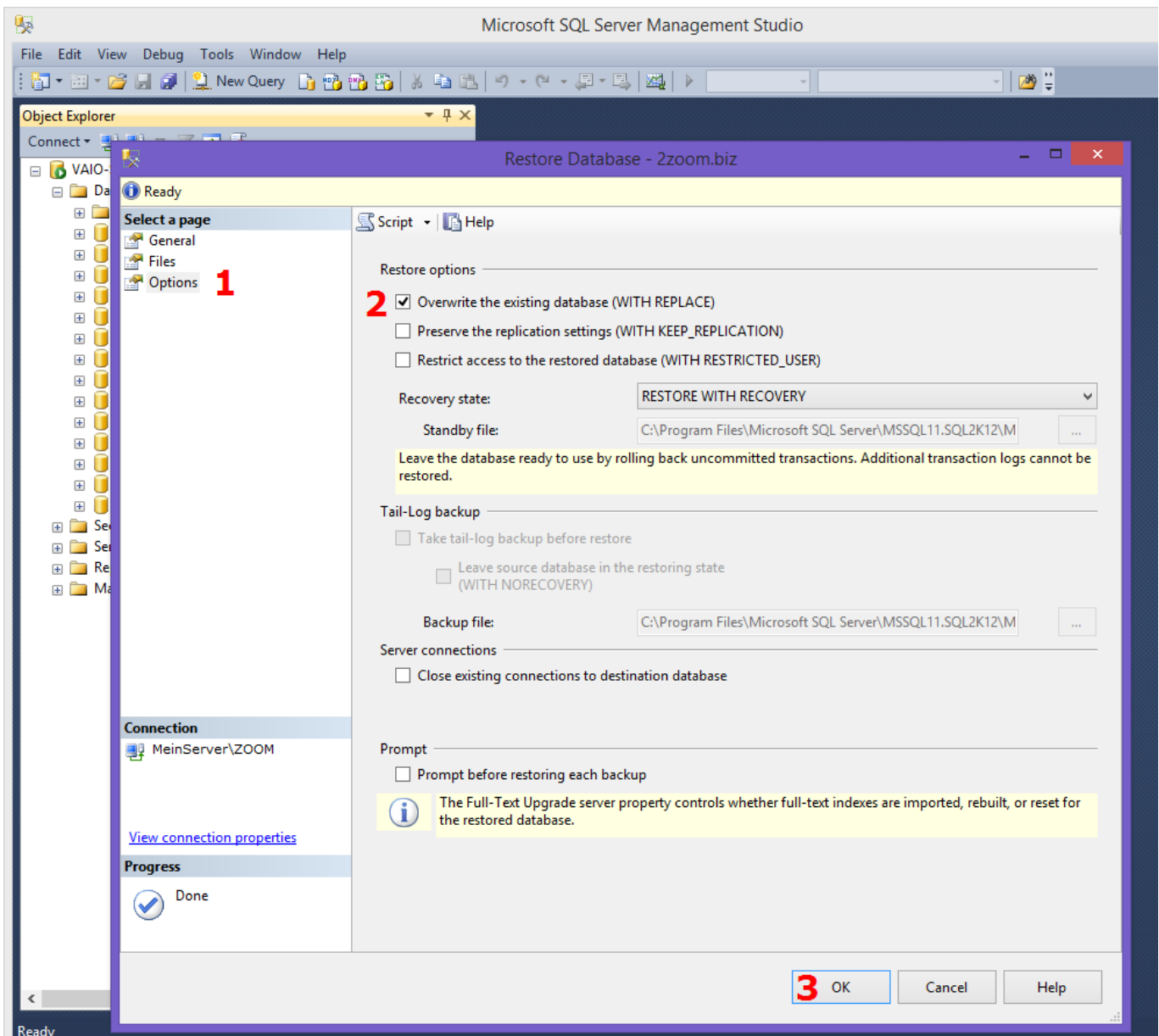
Microsoft SQL Server Management Studio Express 2005 SP4

<http://www.microsoft.com/en-us/download/details.aspx?displaylang=en&id=7011>

Wenn Sie das SQL Server Management Studio erfolgreich installiert haben, gehen Sie bitte wie in den folgenden Abbildungen gezeigt, vor.







5. Sie benötigen Hilfe?

Dann kontaktieren Sie einfach unseren Support unter www.bizsoft.at/support

Wir sind Ihnen auch gerne via Fernwartung zu unseren aktuellen Tarifen behilflich!